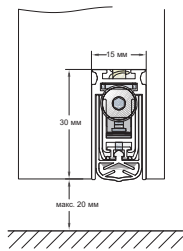


DEVENTER



Монтаж

DSD 1530 DEVENTER Schall-DICHT

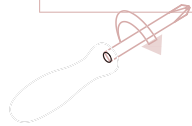
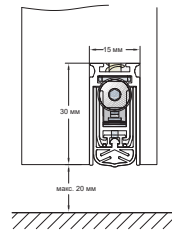


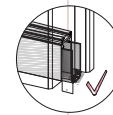
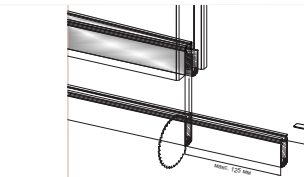
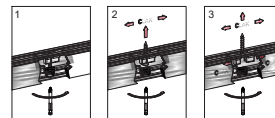
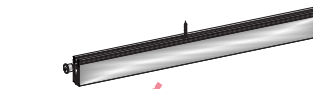
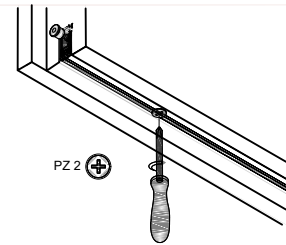
Схема монтажа



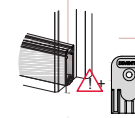
DSD 1530 DEVENTER Schall-DICHT

- при контакте с полом приводится в действие функция адаптации к неровности пола, легкий ход механизма
- долговечное и надежное функционирование благодаря осям деформации на уплотнительном профиле
- несколько камер в головной части уплотнителя порога обеспечивает оптимальное уплотнение
- уплотнитель на нижней части порога обеспечивает очень большую компенсацию допусков для зазора до 20 мм между полом и дверным полотном
- результаты испытаний на шумоизоляции в Институте Оконной Техники ift Rosenheim:
5 мм зазор между полом и дверью, 54 дБ,
10 мм зазор между полом и дверью, 51 дБ.

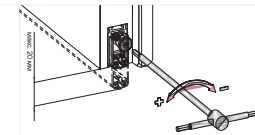
Укорачивание порогового уплотнителя



Уплотнительный профиль выступает на 4 мм



если уплотнитель отрезан заподлицо, необходимо установить ответную часть Phone Stop



Регулировка в случае неровного пола или высоты опускания порога выполняется только на стороне кнопки всего лишь одним шестигранным ключом 3 мм

У конкурентных продуктов требуется двусторонняя регулировка!



Установить ответную часть Phone Stop на обеих сторонах для увеличения шумоизоляции

